

# Course paroissiale à la vallée de Joux



Mardi le 12 juin 2018



Départ à 8h30 de la gare de Nidau







En route par monts et par vaux, direction PAUSE CAFE !





L'Isle





## Boutique et salon de thé







Monique, notre organisatrice, nous fait part de ces dernières recommandations

*Merci Monique*











La Venoge prend sa source sur le territoire de la commune de l'Isle à l'ouest du village à une altitude de 762 m.

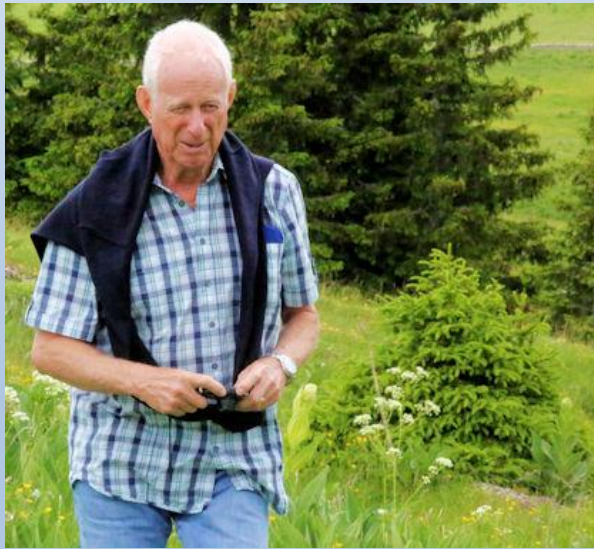
De là, la rivière suit un vallon escarpé dont le poète Jean Villard-Gilles disait que la Venoge offre à ses badauds des visions de Colorado.





















Crudités de saison - terrine de campagne  
Truite rose, grillée au beurre noisette  
Bouquetière de légumes/frites maison  
Tarte aux pommes Alsacienne, glace vanille



Crudités de saison - terrine de campagne  
Suprême de poulet jaune rôti,  
Sauce forestière aux champignons  
Bouquetière de légumes/frites maison  
Tarte aux pommes Alsacienne, glace vanille













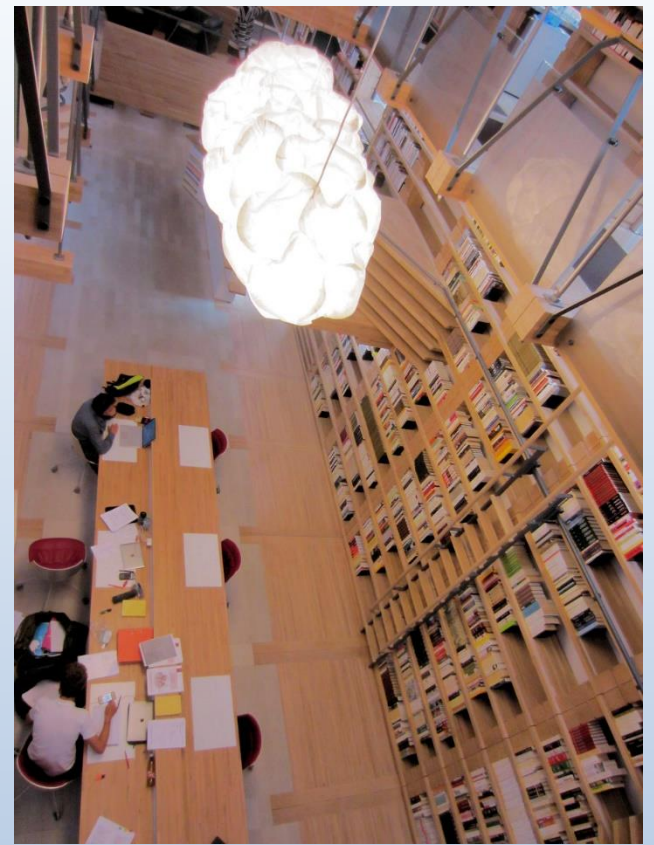


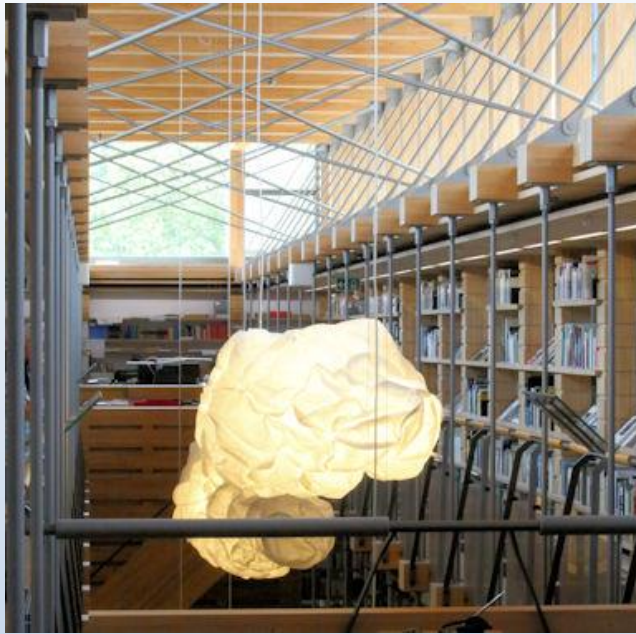




En route pour la fondation Jan Michalski  
pour  
l'écriture et la littérature à Montricher











Réalisation par ...

